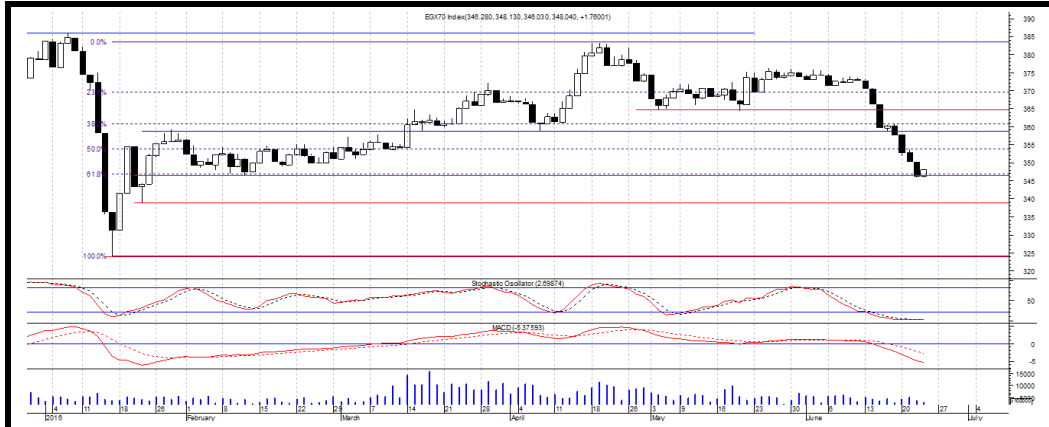


التحليل اليومي لمؤشر EGX70

التحليل اليومي لمؤشر EGX30

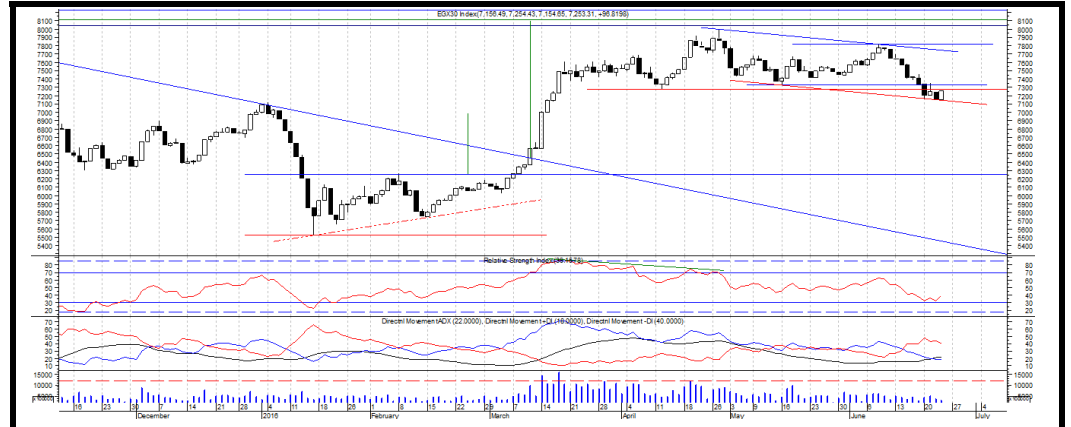
سعر الفتح :	سعر الإغلاق :	أعلى سعر :	أقل سعر :	احجام التداول :
346.28	348.04	348.13	346.03	293,726,368

سعر الفتح :	سعر الإغلاق :	أعلى سعر :	أقل سعر :	احجام التداول :
7156.49	7253.31	7254.43	7154.65	293,726,368



يتحرك مؤشر الاسهم الصغيرة و المتوسطة EGX70 في اتجاه هابط على المدى القصير. اختبرت الاسعار الدعم الهام عند مستوى الـ 345 نقطة و التي قد ظهرت عندها قوى شرائية ضعيفة نسبياً في محاولة منها لإيقاف خسائر المؤشر بينما، من المتوقع ان يستمر الضغط البيعي و التي من المتوقع ان تكون الضغطة البيعية الاخيره في الوقت الحالى. ينصح المستثمر قصير الاجل باستغلال الارتدادات السعريه الصاعدة فى أغراض البيع. يجب وضع نقطة إعادة الدخول أعلى المقاومة الهامة عند مستوى الـ 360 نقطة. لا يزال يتساوى الاداء النسبى لمؤشر EGX70 مع EGX30 على المدى القصير.

آخر سعر :	348.04	نقطة
دعم 1:	345	مقاومة 1:
دعم 2:	340	مقاومة 2:
	360	نقطة
	365	نقطة



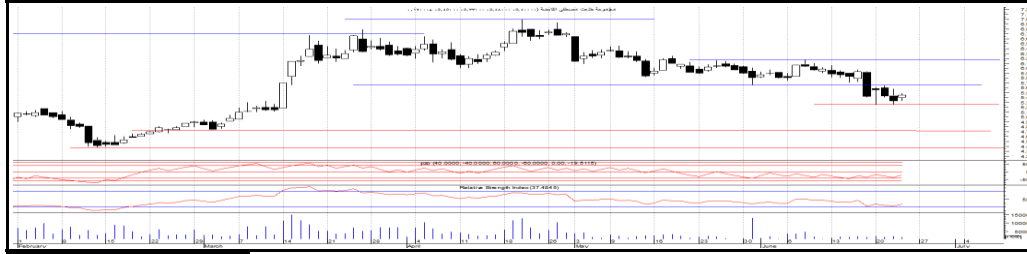
تحول مؤشر EGX30 الى الإتجاه الهابط على المدى القصير و ذلك بعد كسره للدعم الهام عند مستوى الـ 7300 نقطة لأسفل. من المتوقع ان تستمر القوى البيعية فى السيطرة على حركة الاسعار لتدفع المؤشر الى المزيد من الخسائر فى اخر حركة هابطة على المدى المضاربى و التي قد تستهدف الدعم التالى عند مستوى الـ 7650 نقطة حيث من المنتظر ان تظهر القوى الشرائيه قرب هذا المستوى لتوقف نزيف الاسعار و تبدأ فى إرتداده سعريه لأعلى و التي لا يزال ينصح باستغلالها فى أغراض البيع. يجب وضع نقطة إعادة الدخول أعلى المقاومة الثانوية عند مستوى الـ 7350 نقطة. لا يزال يتساوى الاداء النسبى لمؤشر EGX30 مع EGX70 على المدى القصير.

آخر سعر :	7253.31	نقطة
دعم 1:	7150	مقاومة 1:
دعم 2:	6750	مقاومة 2:
	7350	نقطة
	7600	نقطة

إن الآراء المعطاه لا يمكن الإعتماد عليها كحقيقه و هى لا تعطى اى ضمان لما يمكن ان يحدث او ما سوف يحدث فى المستقبل

التحليل اليومي لسهم التجارى الدولى

سعر الفتح :	سعر الإغلاق :	أعلى سعر :	أقل سعر :	احجام التداول :
41	41.85	42.01	41	1,166,969



دعم 1:	دعم 2:	آخر سعر:	مقاومة 1:	مقاومة 2:
4.75	4.4	5.45	5.65	6.2

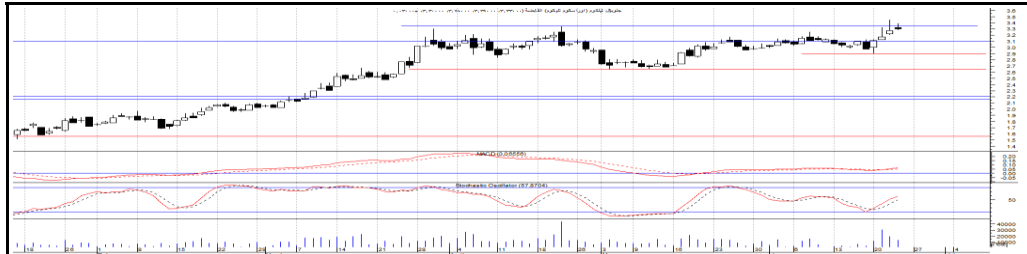
لا تزال القوى البيعية هي المسيطره على حركة السهم حيث يتحرك سهم طلعت مصطفي فى اتجاه هابط على المدى القصير. ظهرت بعض عمليات الشراء عند الدعم الثانوى عند مستوى الـ 5.25 جنيهاً. من المتوقع ان يستمر السهم فى اتجاهه الهابط مستهدفاً مستوى الـ 5 جنيهاً على المدى القصير. من المتوقع ظهور القوى الشرائية قرب المستهدف السعري سالف الذكر لبدأ فى حركة صاعدة و التى لا يزال ينصح باستغلالها فى اغراض البيع. يجب وضع نقطة إعادة الدخول اعلى المقاومة الثانوية عند مستوى الـ 5.65 جنيهاً. يتساوى الاداء النسبى لسهم طلعت مصطفي مع EGX30 على المدى القصير.

دعم 1:	دعم 2:	آخر سعر:	مقاومة 1:	مقاومة 2:
83	35	41.85	41.6	44.5

يتحرك سهم التجارى الدولى فى اتجاه هابط على القصير. كسر السهم الدعم الهام عند مستوى الـ 41.50 جنيهاً و التى قد ظهرت بعدها قوى شرائية ضعيفة نسبياً لتحاول إيقاف نزيف السعر فى الوقت الحالى. من المتوقع ان يظهر الضغط البيعى من جديد ليحرك السهم لأسفل فى حركة هابطة قد يستهدف بها الدعم التالى الهام عند مستوى الـ 38 جنيهاً (و هى تمثل منطقة شرائية على المدى المضاربى). ينصح المستثمر قصير الاجل باستغلال اى حركات تصحيحية صاعدة فى اغراض البيع. يجب وضع نقطة إعادة الدخول اعلى المقاومة الهامة عند مستوى الـ 44.50 جنيهاً. يتساوى الاداء النسبى لسهم التجارى مع EGX30 على المدى القصير.

التحليل اليومي لسهم جلوبال تليكوم

سعر الفتح :	سعر الإغلاق :	أعلى سعر :	أقل سعر :	احجام التداول :
11	11.25	11.27	11	1,170,385



دعم 1:	دعم 2:	آخر سعر:	مقاومة 1:	مقاومة 2:
2.9	2.65	3.3	3.35	4

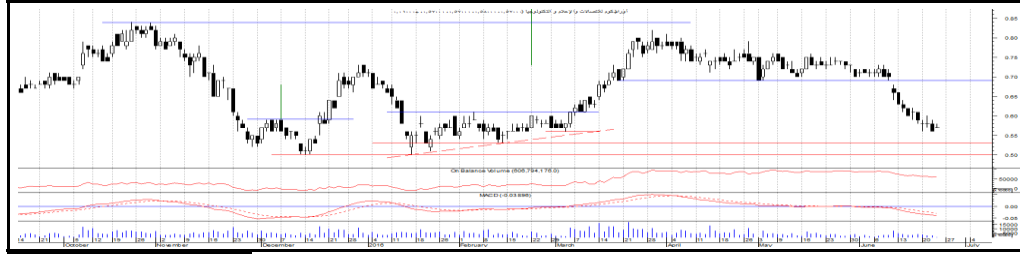
يتحرك سهم جلوبال تليكوم فباتجاه عرضى على المدى القصير بين المقاومى الرئيسية عند مستوى الـ 3.35 جنيهاً و الدعم الرئيسى عند مستوى الـ 2.65 جنيهاً. فشل السهم فى اختراق المقاومة الرئيسية و الهامة عند مستوى الـ 3.35 جنيهاً لذلك من المتوقع ان يبدأ السعر فى الهبوط مرة اخرى. ينصح المستثمر قصير الاجل بالمتاجرة بين الحدود السعرية مع الإهتمام جيداً بوضع نقطة إعادة الدخول اعلى المقاومة الرئيسية سالفه الذكر. يتفوق الاداء النسبى لسهم جلوبال على EGX30 على المدى القصير.

دعم 1:	دعم 2:	آخر سعر:	مقاومة 1:	مقاومة 2:
10.4	9.35	11.25	11.6	12.5

لا يزال السهم فى اتجاه صاعد على المدى القصير. إختبر السهم الدعم الثانوى و الهام عند مستوى الـ 10.70 جنيهاً الذى قد ظهرت عنده بعض عمليات الشراء التى لم تكن قوية كفايه لترفع السعر لأعلى حيث إكتفت بتثبيت السعر قرب مستوى الدعم و إيقاف عمليات البيع فى الوقت الحالى. من المتوقع ان تظهر القوى البيعية من جديد لتكسر الدعم الثانوى سالف الذكر و الذى فى حالة كسره لأسفل سوف يتحول السهم الى الإتجاه الهابط على المدى القصير. ينصح المستثمر قصير الاجل بتوخى الحذر و البيع فى حالة كسر الدعم الهام سالف الذكر. يجب وضع نقطة إعادة الدخول اعلى المقاومى الثانوية عند مستوى الـ 10.85 جنيهاً. لا يزال يتفوق الاداء النسبى لسهم جلوبال على EGX30 على المدى القصير.

التحليل لسهم بالم هيلز

سعر الفتح :	سعر الإغلاق :	أعلى سعر :	أقل سعر :	احجام التداول :
2.35	2.34	2.35	2.3	7,502,785



0.53	دعم 1:	يتحرك السهم في اتجاه هابط على المدى القصير. يتجه السهم حاليا" لأسفل في حركة هابطة و التي من المتوقع ان تستهدف منطقة الـ 0.50 - 0.53 جنيها" على المدى القصير و هي منطقة دعم رئيسية لذلك، من المتوقع ان تظهر القوى الشرائية عند هذه المنطقة لتبدأ في اخذ السهم لأعلى في حركة تصحيحية صاعدة على المدى القصير و التي لا يزال ينصح باستغلالها في أغراض البيع. يجب وضع نقطة إعادة الدخول أعلى المقاومة الثانوية عند مستوى الـ 0.60 نقطة. يتسم الأداء النسبي لسهم أوراسكوم للإعلام بالضعف مقارنة" بمؤشر EGX30 على المدى القصير.
0.5	دعم 2:	
0.57	آخر سعر :	
0.69	مقاومة 1:	
0.73	مقاومة 2:	



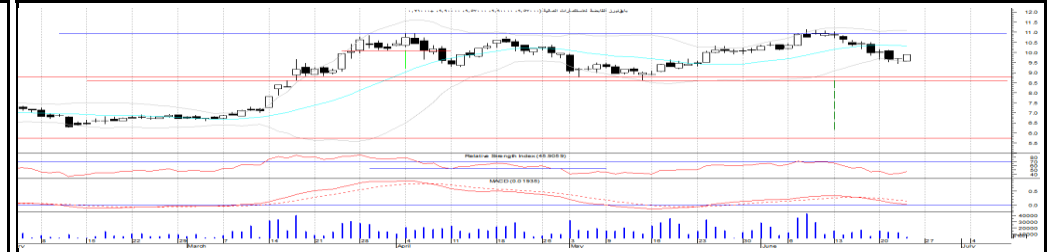
2.25	دعم 1:	يتحرك السهم في اتجاه عرضي على المدى القصير بين المقاومة الرئيسية عند مستوى الـ 2.60 جنيها" و الدعم الرئيسي الهام عند مستوى الـ 2.25 جنيها". من المتوقع ان يكسر السهم الدعم الهام سالف الذكر لأسفل ليتحول السهم بذلك الى الإتجاه الهابط على المدى القصير مستهدفا" مستوى الـ 2 جنيها" كمستهدف مبدأى. ينصح المستثمر المخاطر بالبيع بينما على المستثمر المتحفظ إنتظار كسر الدعم الهام سالف الذكر قبل البيع. يجب وضع نقطة إعادة الدخول اعلى المقاومة الرئيسية عند مستوى الـ 2.60 جنيها". يتساوى الأداء النسبي لبالم هيلز مع EGX30 على المدى القصير
2	دعم 2:	
2.34	آخر سعر :	
2.5	مقاومة 1:	
2.6	مقاومة 2:	

التحليل اليومي لسهم العربية لحليج الاقطان

سعر الفتح :	سعر الإغلاق :	أعلى سعر :	أقل سعر :	احجام التداول :
2.49	2.52	2.54	2.49	691,439



2.45	دعم 1:	يشهد السهم حاليا" التحرك العرضي على المدى المتوسط بين المقاومة الرئيسية عند مستوى الـ 3.20 جنيها" و الدعم الرئيسي عند مستوى الـ 2.30 جنيها" بينما على المدى القصير لا يزال يتحرك السهم في اتجاه هابط. يتحرك السهم حاليا" لأسفل في حركة هابطة و التي من المتوقع ان تستهدف الحد السفلى للإتجاه العرضي متوسط المدى عند مستوى الـ 2.30 جنيها". ينصح بتوخي الحذر و الاهتمام بوضع حد إيقاف الخسائر اسفل الدعم الرئيسي عند مستوى الـ 2.25 جنيها". إقترب السعر من الحد العلوي للإتجاه العرضي لذلك قد ظهرت القوى البيعية مبكرا" عند مستوى الـ 3.10 جنيها" لتأخذ السهم في حركة هابطة مره اخرى. ينصح المستثمر متوسط
2.25	دعم 2:	
2.52	آخر سعر :	
2.65	مقاومة 1:	
2.9	مقاومة 2:	



9.2	دعم 1:	يتحرك سهم بايونيرز في إتجاه عرضي على المدى القصير بين المقاومة الرئيسية عند مستوى الـ 11 جنيها" و الدعم الرئيسي عند مستوى الـ 8.60 جنيها". من المتوقع ان تستمر الحركة الهابطة الحالية مستهدفة الدعم الرئيسي و الحد السفلى للإتجاه العرضي على المدى القصير. من المحتمل ان تظهر القوى الشرائية مره اخرى عند الدعم الرئيسي سالف الذكر لتبدأ في حركة تصحيحية صاعدة و التي لا يزال ينصح باستغلالها في أغراض البيع. يجب وضع نقطة إعادة الدخول اعلى المقاومة الثانوية عند مستوى الـ 10.10 جنيها". لا يزال يتساوى الأداء النسبي لسهم بايونيرز مع EGX30 على المدى القصير.
8.6	دعم 2:	
9.9	آخر سعر :	
10.15	مقاومة 1:	
11	مقاومة 2:	

التحليل اليومي لقطاعات السوق المصري

إسم السهم	الإتجاه	الدعم	آخر سعر	المقاومة	التوصية	السيناريو البديل
قطاع البنوك						
بنك الاتحاد الوطنى	هابط	3	3.41	3.7	إستغلال الحركات الصاعدة فى أغراض البيع	إعادة الدخول 4
مصرف ابو ظبى	هابط	3	3.53	4	إستغلال الحركات الصاعدة فى أغراض البيع	إعادة الدخول 4
قطاع الموارد الأساسية						
حديد عز	عرضى	7.45	7.85	8.5	توخى الحذر و عدم الشراء	وقف الخسائر 7.5
الحديد و الصلب	هابط	5.1	5.7	6.2	إستغلال الحركات الصاعدة فى أغراض البيع	إعادة الدخول 6.2
قطاع الكيماويات						
سيدى كرير	عرضى	11.25	11.74	12	توخى الحذر و عدم الشراء	وقف الخسائر 11.25
المالية و الصناعيه	هابط	6.4	6.95	7.35	إستغلال الحركات الصاعدة فى أغراض البيع	إعادة الدخول 7.7
قطاع التشييد و مواد البناء						
جنوب الوادى	صاعد	4.5	4.91	5.1	استغلال التحركات الهابطه لاعاده تكوين مراكز شرائيه جديده	وقف الخسائر 4.5
الصعيد العامه	هابط	0.8	0.89	0.96	إستغلال الحركات الصاعدة فى أغراض البيع	إعادة الدخول 0.96

التحليل اليومي لقطاعات السوق المصري

إسم السهم	الإتجاه	الدعم	آخر سعر	المقاومة	التوصية	السيناريو البديل
قطاع السياحة و الترفيه						
المصريه للمنتجات	هابط	0.65	0.71	0.8	إستغلال الحركات الصاعدة فى أغراض البيع	إعادة الدخول 0.85
الوادي للإستثمار السياحى	هابط	7.7	8.48	12.8	إستغلال الحركات الصاعدة فى أغراض البيع	إعادة الدخول 9.7
قطاع المنتجات المنزليه و الشخصيه						
العربيه بوليفارا	هابط	1.82	1.92	2.02	إستغلال الحركات الصاعدة فى أغراض البيع	إعادة الدخول 2.02
النساجون الشرقيون	هابط	5.6	5.7	6.2	إستغلال الحركات الصاعدة فى أغراض البيع	إعادة الدخول 6.2
قطاع العقارات						
مدينه نصر للإسكان	هابط	11	12.9	13.7	إستغلال الحركات الصاعدة فى أغراض البيع	إعادة الدخول 13.7
سوديك	عرضى	9.5	10.32	11	المتاجرة بين الحدود السعرية	وقف الخسائر 9.4
قطاع الإعلام و الاتصالات						
المصريه للإتصالات	صاعد	7.2	8.26	7.9	استغلال التحركات الهابطه لاعاده تكوين مراكز شرائيه جديده	وقف الخسائر 7.9

التحليل اليومي لقطاعات السوق المصري

إسم السهم	الإتجاه	الدعم	أخر سعر	المقاومة	التوصية	السيناريو البديل
قطاع الخدمات الماليه بإستثناء البنوك						
عريبه للإستثمارات	هابط	0.79	0.83	0.91	إستغلال الحركات الصاعدة فى أغراض البيع	إعادة الدخول 0.91
القلعه	هابط	0.85	1.09	1.16	إستغلال الحركات الصاعدة فى أغراض البيع	إعادة الدخول 1.16
قطاع الأغذيه و المشروبات						
الإسماعيليه للدواجن	هابط	1.4	1.64	1.8	إستغلال الحركات الصاعدة فى أغراض البيع	إعادة الدخول 1.8
شمال الصعيد للتنميه	هابط	4.3	5.1	6.5	إستغلال الحركات الصاعدة فى أغراض البيع	إعادة الدخول 6.5
قطاع الرعايه الصحيه و الادويه						
العبوات الطبيه	هابط	0.65	0.83	1.16	إستغلال الحركات الصاعدة فى أغراض البيع	إعادة الدخول 1.16
سبأ للأدويه	هابط	2.8	3.5	4.1	إستغلال الحركات الصاعدة فى أغراض البيع	إعادة الدخول 4.1
قطاع الخدمات و المنتجات الصناعيه						
الكبلات الكهربائيه	عرضى	0.83	0.84	0.89	توخى الحذر و عدم الشراء	وقف الخسائر 0.83
العريبه المتحدده للشحن	هابط	0.76	0.79	0.82	إستغلال الحركات الصاعدة فى أغراض البيع	إعادة الدخول 0.82